

Affectation

- Résidentielle (RÉS)
- Commerciale (COM)
- Agricole (AGR)
- Multifonctionnelle (MTF)
- Aéroportuaire (AÉRO)
- Récréation (REC)
- Villégiature (VIL)

Conservation

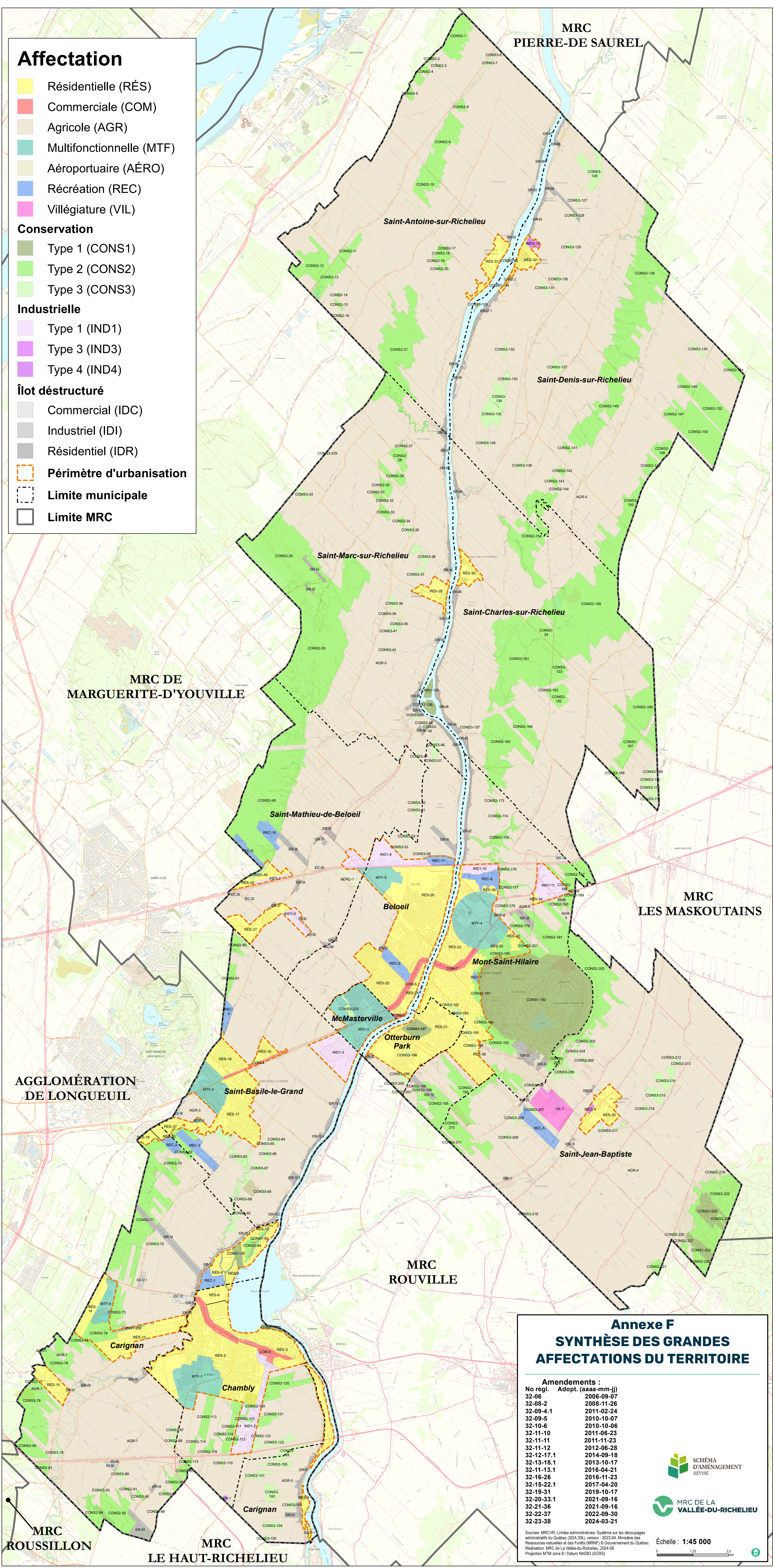
- Type 1 (CONS1)
- Type 2 (CONS2)
- Type 3 (CONS3)

Industrielle

- Type 1 (IND1)
- Type 3 (IND3)
- Type 4 (IND4)

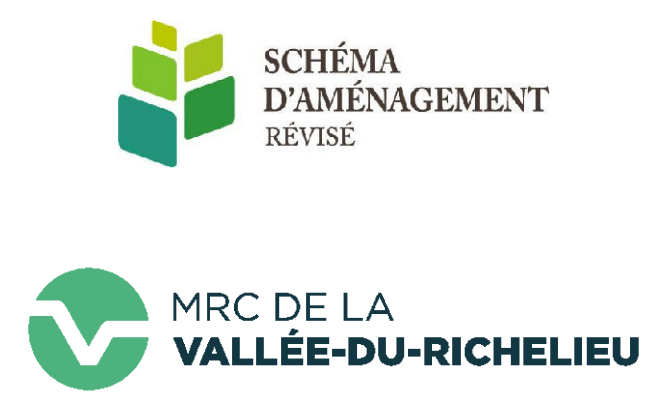
Îlot déstructuré

- Commercial (IDC)
- Industriel (IDI)
- Résidentiel (IDR)
- Périmètre d'urbanisation
- Limite municipale
- Limite MRC



Annexe F SYNTHÈSE DES GRANDES AFFECTATIONS DU TERRITOIRE

Amendements :	
No régl.	Adopt. (aaaa-mm-jj)
32-06	2006-09-07
32-08-2	2008-11-26
32-09-4.1	2011-02-24
32-09-5	2010-10-07
32-10-6	2010-10-06
32-11-10	2011-06-23
32-11-11	2011-11-23
32-11-12	2012-06-28
32-12-17.1	2014-09-18
32-13-18.1	2013-10-17
32-11-13.1	2016-04-21
32-16-26	2016-11-23
32-15-22.1	2017-04-20
32-19-31	2019-10-17
32-20-33.1	2021-09-16
32-21-36	2021-09-16
32-22-37	2022-09-30
32-23-38	2024-03-21



Sources: MRC/IR. Limites administratives. Système sur les découpages administratifs du Québec (SDA 20k), version: 2023-04, Ministère des Ressources naturelles et des Forêts (MRNF) © Gouvernement du Québec
Réalisation: MRC de la Vallée-du-Richelieu, 2024-06
Projection: MTM zone 8 / Datum: NAD83 (CGRS)

Échelle: 1:45 000

